

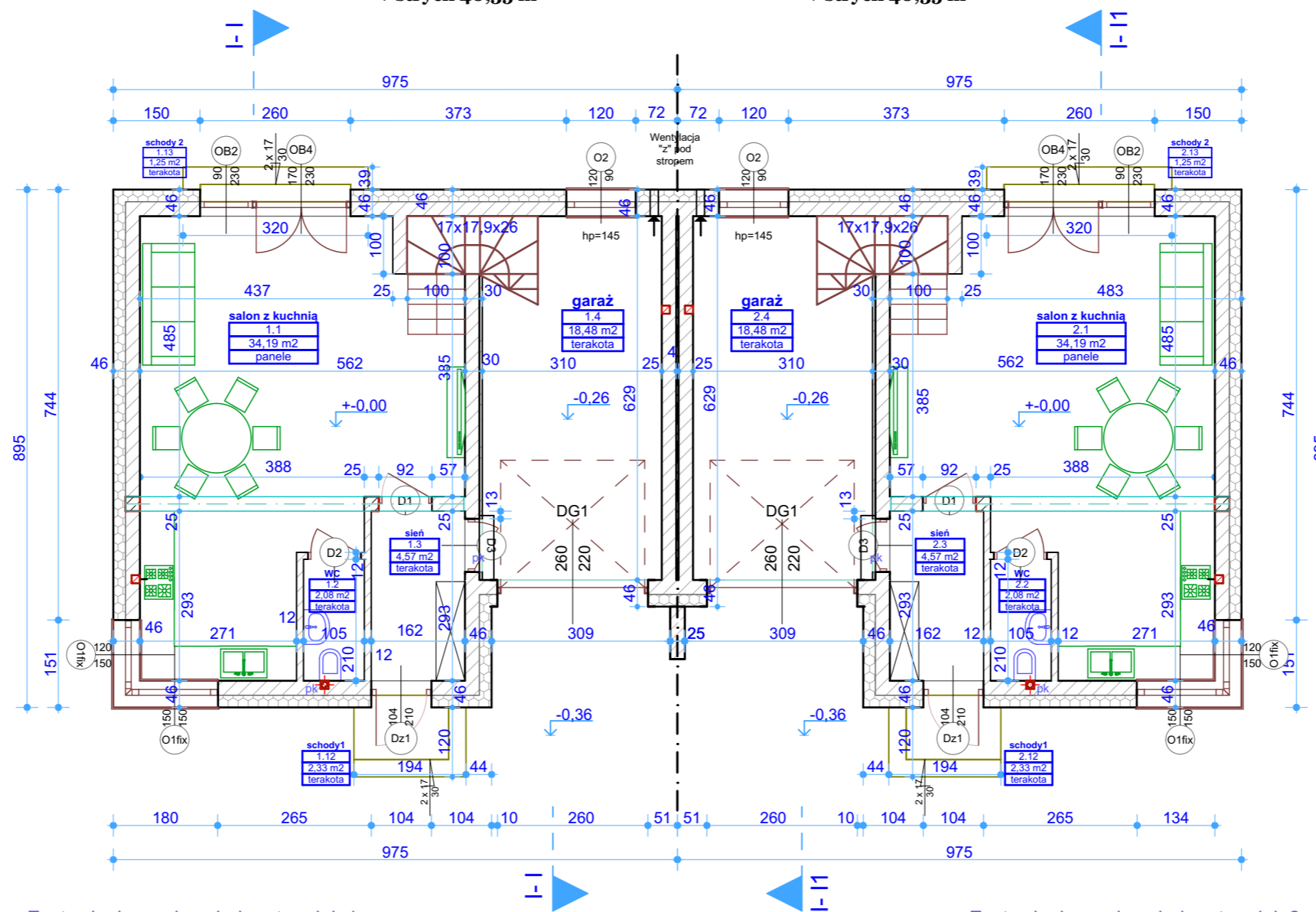
BUDYNEK C i D

lokal nr 1

Pu = 103,08 m²
 + garaż 18,48 m²
 + strych 40,35 m²

lokal nr 2

Pu = 103,08 m²
 + garaż 18,48 m²
 + strych 40,35 m²



Zestawienie powierzchni parteru lok.1:

nr	Powierzchnia użytkowa kondygnacji -zamknięta	Pu1
1.1	SALON Z KUCHNIĄ panele	34,19 m ²
1.2	WC-terakota	2,08 m ²
1.3	SIEN-terakota	4,57 m ²

nr	Powierzchnia usługowa kondygnacji	Pg
1.4	GARAŻ.-terak.	18,48 m ²

nr	Powierzchnia użytkowa kondygnacji -otwarta	Puo1
1.12	SCHODY1 ZE W.-terak.	2,33 m ²
1.13	SCHODY2 ZE W.-terak.	1,25 m ²

Zestawienie powierzchni parteru lok.2:

nr	Powierzchnia użytkowa kondygnacji -zamknięta	Pu1
2.1	SALON Z KUCHNIĄ panele	34,19 m ²
2.2	WC-terakota	2,08 m ²
2.3	SIEN-terakota	4,57 m ²

nr	Powierzchnia usługowa kondygnacji	Pg
2.4	GARAŻ.-terak.	18,48 m ²

nr	Powierzchnia użytkowa kondygnacji -otwarta	Puo1
2.12	SCHODY1 ZE W.-terak.	2,33 m ²
2.13	SCHODY2 ZE W.-terak.	1,25 m ²

PROJEKTOWANE BUDOWLANE	
J A S I Ń S K I	
05-230 Kobyłka ul. Żymirskiego 85	
Projekt budowlany dwóch budynków mieszkalnych jednorodzinnych dwulokalowych wolno stojących bud. C i D	
Adres budowy: Kobyłka ul. Sienkiewicza, działki nr ew. 81 i 83/1 w jedn.ew. 143401. 1. Kobyłka, obr. ew. 143401. 1.0039, 39	
Inwestor: Malgorzata Tolwińska działająca pod firmą "Atm-Bud" Malgorzata Tolwińska 05-220 Zielonka ul. Kolejowa 55 <small>Nr i nazwa rysunku</small>	
Nr 3. rzut parteru	
Skala projektu	1:100
Projektant: mgr inż. arch. Cezary Maliszewski	Opracowanie: mgr inż. Wojciech Jasieński
Uprawnienia spec. architekt. bez ogr. Nr Upr. MA/036/07	Uprawnienia spec.konstr.-budowl. Nr Upr. 28/89/Os
Data	26.03.2021 r.
Podpis	

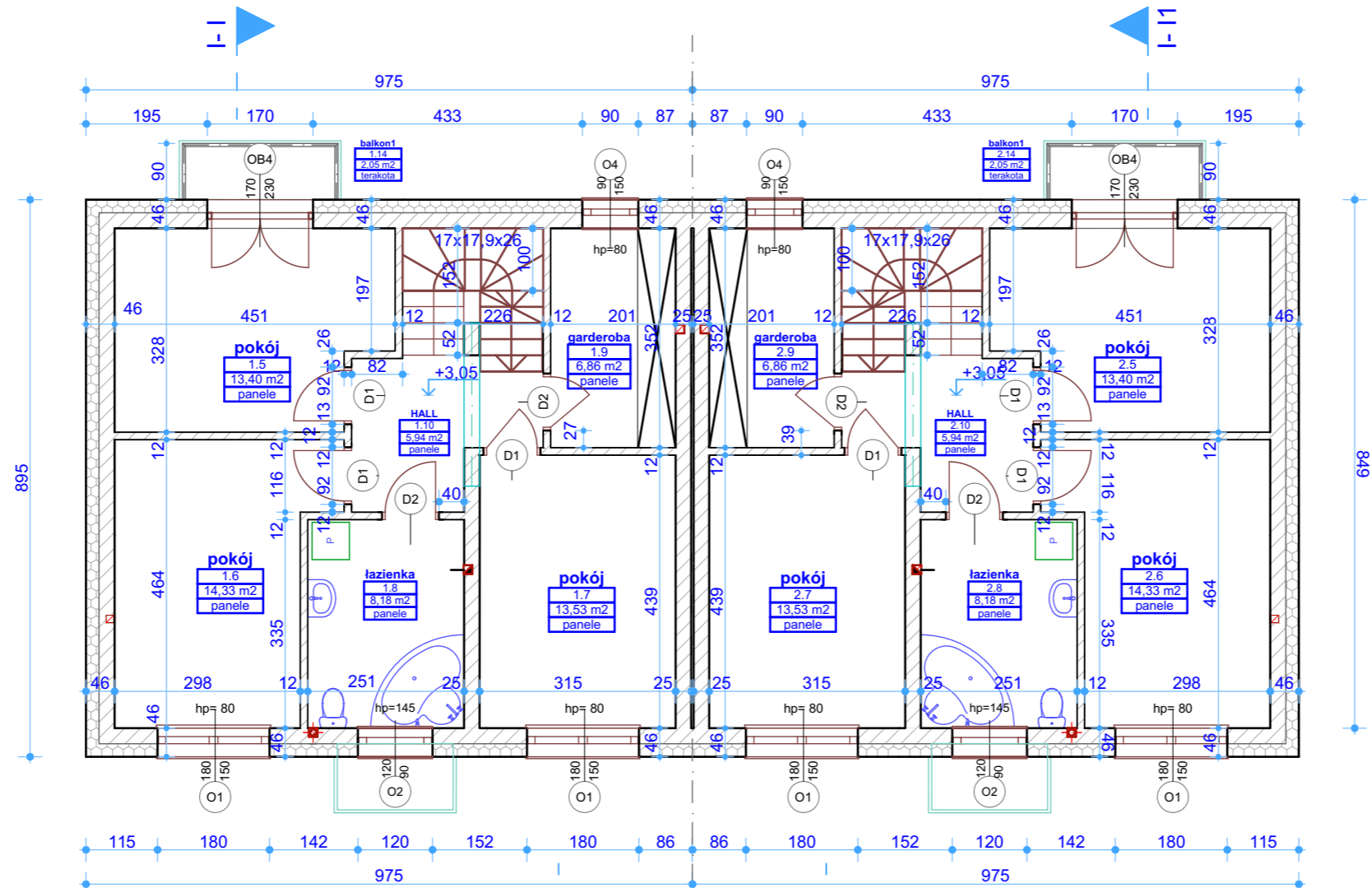
BUDYNEK C i D

lokal nr 1

Pu = 103,08 m²
 + garaż 18,48 m²
 + strych 40,35 m²

lokal nr 2

Pu = 103,08 m²
 + garaż 18,48 m²
 + strych 40,35 m²



Zestawienie powierzchni piętra I.1:

nr	Powierzchnia użytkowa kondygnacji - zamknięta	Pu2
1.5	POKÓJ - panele	13,40 m ²
1.6	POKÓJ - panele	14,33 m ²
1.7	POKÓJ - panele	13,53 m ²
1.8	ŁAZIENKA - terakota	8,18 m ²
1.9	GAEDEROBA - panele	6,86 m ²
1.10	HALL - panele	5,94 m ²

nr	Powierzchnia użytkowa kondygnacji - otwarta	Puo
1.14	BALKON1 - terakota	2,05 m ²

nr	Powierzchnia usługowa kondygnacji	Pg
1.11	STRYCH płyta OSB	40,05 m ²

$Pu = Pu1 + Pu2 = 103,08 \text{ m}^2$

nr	Powierzchnia użytkowa kondygnacji - otwarta	Puo
2.14	BALKON1 - terakota	2,05 m ²

nr	Powierzchnia usługowa kondygnacji	Pg
2.11	STRYCH płyta OSB	40,05 m ²

$Pu = Pu1 + Pu2 = 103,08 \text{ m}^2$

Zestawienie powierzchni piętra I.2:

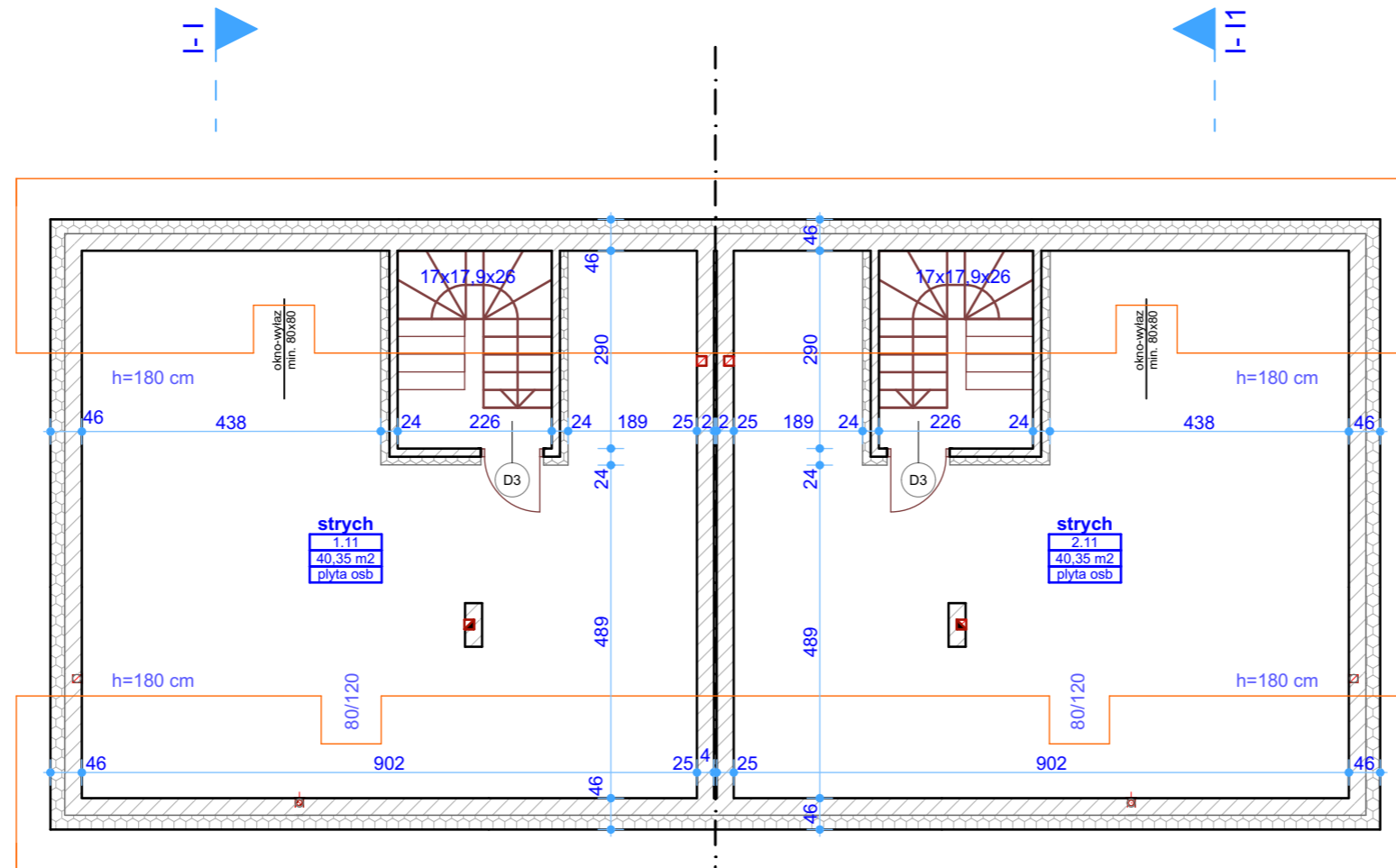
nr	Powierzchnia użytkowa kondygnacji - zamknięta	Pu2
2.5	POKÓJ - panele	13,40 m ²
2.6	POKÓJ - panele	14,33 m ²
2.7	POKÓJ - panele	13,53 m ²
2.8	ŁAZIENKA - terakota	8,18 m ²
2.9	GAEDEROBA - panele	6,86 m ²
2.10	HALL - panele	5,94 m ²

PROJEKTOWANE BUDOWLANE	
J A S I Ń S K I	
05-230 Kobyłka ul. Żyrmirskiego 85	
Projekt budowlany dwóch budynków mieszanych jednorodzinnych dwulokalowych wolno stojących bud. C i D	
Adres budowy: Kobyłka ul. Sienkiewicza, działki nr ew. 81 i 83/1 w jedn.ew. 143401. 1. Kobyłka, obr. ew. 143401. 1.0039, 39	
Inwestor: Małgorzata Tołwińska działająca pod firmą "Atm-Bud" Małgorzata Tołwińska 05-220 Zielonka ul. Kolejowa 55	
Nr i nazwa rysunku	
Nr 4. rzut pietra	
Skala projektu	1:100
Projektant: mgr inż. arch. Cezary Maliszewski	Opracowanie: mgr inż. Wojciech Jasieński
Uprawnienia spec. architekt. bez ogr. Nr Upr. MA/038/07	Uprawnienia spec. konstr.-budowl. Nr Upr. 28/89/Os
Data	26.03.2021 r.
Podpis	

BUDYNEK C i D

lokal nr 1
 Pu = 103,08 m²
 + garaż 18,48 m²
 + strych 40,35 m²

lokal nr 2
 Pu = 103,08 m²
 + garaż 18,48 m²
 + strych 40,35 m²



nr	Powierzchnia usługowa kondygnacji	Pg
1.11	STRYCH płyta OSB	40,05 m ²

nr	Powierzchnia usługowa kondygnacji	Pg
2.11	STRYCH płyta OSB	40,05 m ²

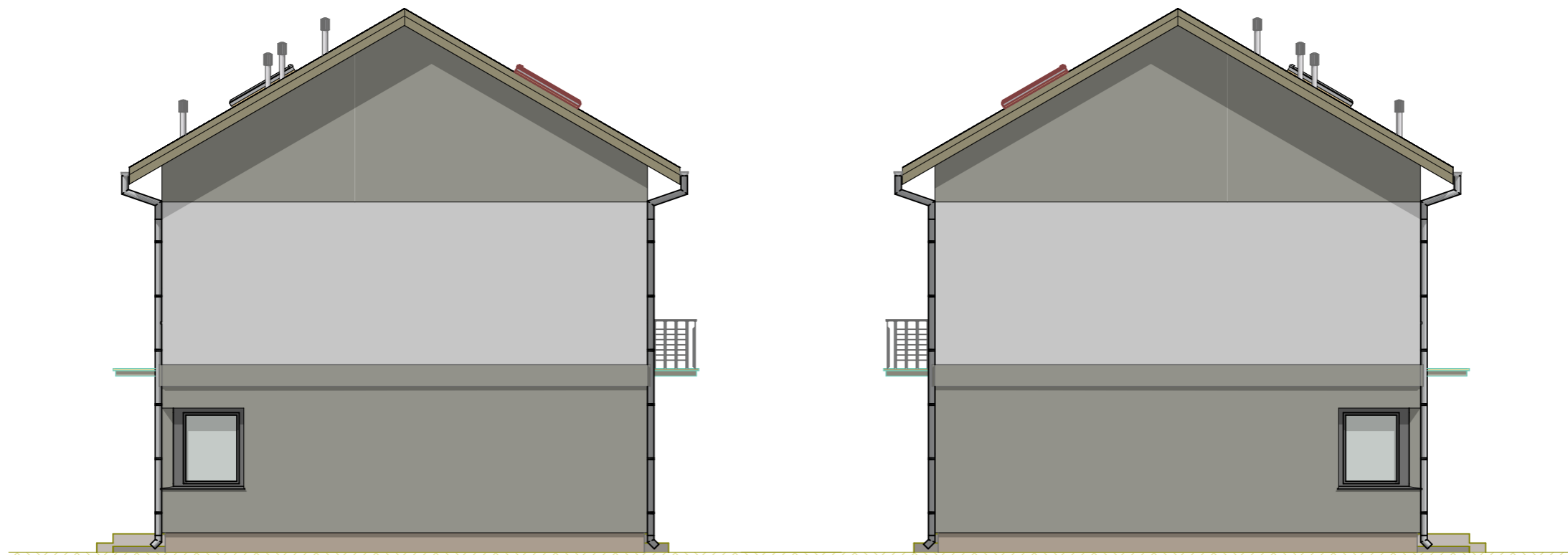
PROJEKTOWANIE BUDOWLANE	
J A S I Ń S K I	
05-230 Kobyłka ul. Żymirskiego 85	
Projekt budowlany dwóch budynków mieszkalnych jednorodzinnych dwulokalowych wolno stojących bud. C i D	
Adres budowy:	
Kobyłka ul. Sienkiewicza, działki nr ew. 81 i 83/1 w jedn.ew. 143401.1, Kobyłka, obr. ew. 143401.1.0039.39	
Inwestor:	
Małgorzata Tołwińska działająca pod firmą "Atm-Bud" Małgorzata Tołwińska 05-220 Zielonka ul. Kolejowa 55	
Nr i nazwa rysunku	
Nr 5. rzut strychu	
Skala projektu	1:100
Projektant:	Opracowanie:
mgr inż. arch. Cezary Maliszewski	mgr inż. Wojciech Jasieński
Uprawnienia spec. architekt. bez ogr. Nr Upr. MA/038/07	Uprawnienia spec. konstr.-budowl. Nr Upr. 28/89/Os
Data	26.03.2021 r.
Podpis	



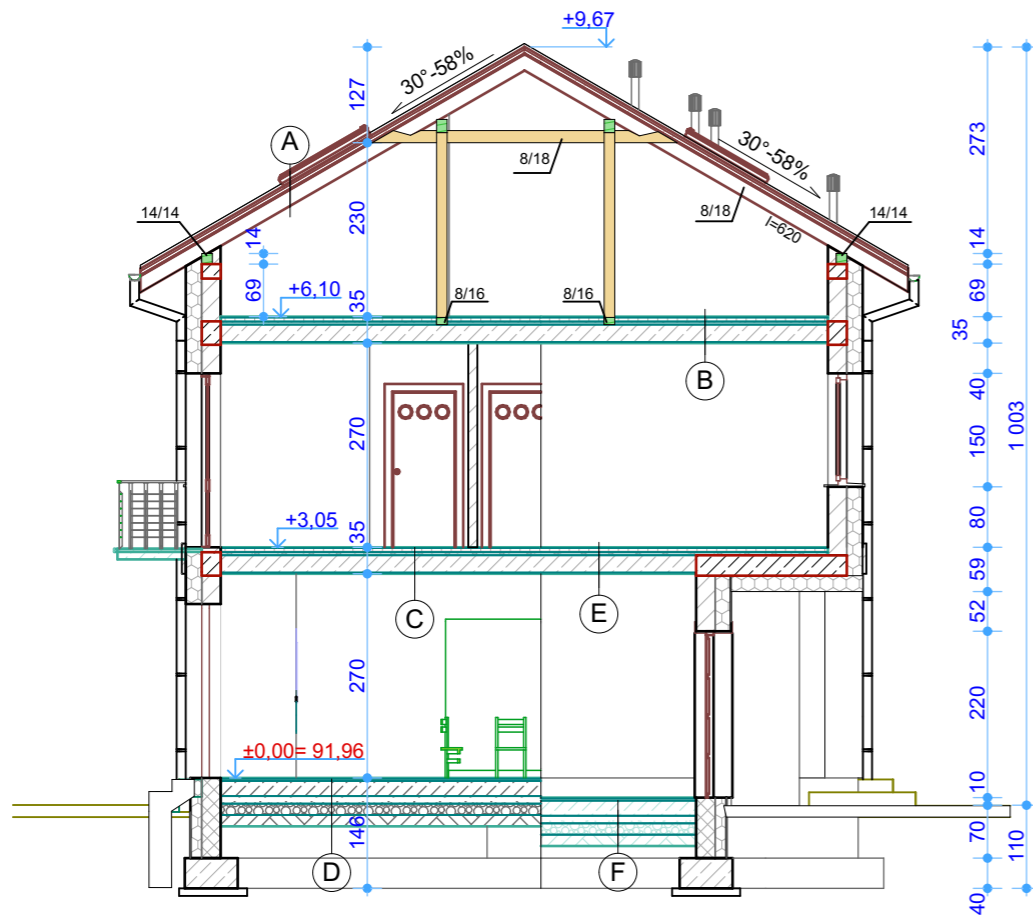
PROJEKTOWANIE BUDOWLANE	
J A S I Ń S K I	
05-230 Kobyłka ul. Żymirskiego 85	
Projekt budowlany dwóch budynków mieszkalnych jednorodzinnych dwulokalowych wolno stojących bud. C i D	
Adres budowy: Kobyłka ul. Sienkiewicza, działki nr ew. 81 i 83/1 w jedn.ew. 143401 1, Kobyłka, obr. ew. 143401_1.0039_39	
Inwestor: Małgorzata Tołwińska działająca pod firmą "Atm-Bud" Małgorzata Tołwińska 05-220 Zielonka ul. Kolejowa 55	
Nr i nazwa rysunku	
Nr 9. elewacja pn. - zach.	
Skala projektu	1:100
Projektant: mgr inż. arch. Cezary Maliszewski	Opracowanie: mgr inż. Wojciech Jasiński
Uprawnienia spec. architekt. bez ogr. Nr Upr. MA/036/07	Uprawnienia spec. konstr.-budowl. Nr Upr. 28/89/Os
Data	26.03.2021 r.
Podpis	



PROJEKTOWANIE BUDOWLANE	
J A S I Ń S K I	
05-230 Kobyłka ul. Żymirskiego 85	
Projekt budowlany dwóch budynków mieszkalnych jednorodzinnych dwulokalowych wolno stojących bud. C i D	
Adres budowy: Kobyłka ul. Sienkiewicza, działki nr ew. 81 i 83/1 w jedn.ew. 143401, 1, Kobyłka, obr. ew. 143401_1.0039_39	
Inwestor: Małgorzata Tołwińska działająca pod firmą "Am-Bud" Małgorzata Tołwińska 05-220 Zielonka ul. Kolejowa 55	
Nr i nazwa rysunku Nr 10. elewacja pd. - wsch.	
Skala projektu	1:100
Projektant: mgr inż. arch. Cezary Maliszewski	Opracowanie: mgr inż. Wojciech Jasiński
Uprawnienia spec. architekt. bez ogr. Nr Upr. MA/036/07	Uprawnienia spec. konstr.-budowl. Nr Upr. 28/89/Os
Data	26.03.2021 r.
Podpis	



PROJEKTOWANIE BUDOWLANE			
J A S I Ń S K I			
05-230 Kobyłka ul. Żymirskiego 85			
Projekt budowlany dwóch budynków mieszkalnych jednorodzinnych dwulokalowych wolno stojących bud. C i D			
Adres budowy: Kobyłka ul. Sienkiewicza, działki nr ew. 81 i 83/1 w jedn.ew. 143401. 1, Kobyłka, obr. ew. 143401.1.0039, 39			
Inwestor: Małgorzata Tołwińska działająca pod firmą "Am-Bud" Małgorzata Tołwińska 05-220 Zielonka ul. Kolejowa 55			
Nr i nazwa rysunku			
Nr 11. elewacje szczytowe			
Skala projektu		1:100	
Projektant: mgr inż. arch. Cezary Maliszewski	Opracowanie: mgr inż. Wojciech Jasiński		
Uprawnienia spec. architekt. bez ogr. Nr Upr. MA/038/07	Uprawnienia spec. konstr.-budowl. Nr Upr. 28/89/Os		
Data	26.03.2021 r.		
Podpis			



A. STROPDACH OCIEPLONY

- BLACHA DACHÓWKOWA - 0,6 mm
- ŁATY DREWNIANE - 30X50 mm
- FOLIA WSTĘPNEGO KRYCIA TYPU STROTEX - 25 mm
- PUSTKA WENTYLACYJNA - 25 mm
- WEŁNA MINERALNA MIĘDZY KROKWIAMI - 200 mm
- KROKWIE - 80X180 mm
- FOLIA PAROIZOLACYJNA 0,2 mm

B. STOP POD PODDASZEM

- GŁADŹ CEM. ZBROJONA (PŁYTA OSB) - 50 mm
- FOLIA IZOLACYJNA PE 0,2 mm
- STYROPIAN PODŁOGOWY (WEŁNA MINERALNA) - 100 mm
- FOLIA IZOLACYJNA PE 0,2 mm
- STROP WG OPISU TECHNICZNEGO
- TYNK CEM.-WAP. KAT.III NA SIATCE - 15 mm

C. STROP POŚREDNI

- PANELE LUB TERAKOTA - 10-20 mm
- GŁADŹ CEM. ZBROJONA - 50 mm
- FOLIA IZOLACYJNA PE 0,2 mm
- STYROPIAN PODŁOGOWY - 60 mm
- FOLIA IZOLACYJNA PE 0,2 mm
- STROP WG OPISU TECHNICZNEGO
- TYNK CEM.-WAP. KAT.III NA SIATCE - 15 mm

D. PODŁOGA NA GRUNCIE

- PANELE LUB TERAKOTA - 10-20 mm
- GŁADŹ CEM. ZBROJONA - 70 mm
- FOLIA IZOLACYJNA PE 0,2 mm
- STYROPIAN PODŁOGOWY - 150 mm
- FOLIA IZOLACYJNA PE 0,2 mm
- PAPA TERMOZGRZEWAŁNA
- WARSTWA WYRÓWNAWCZA
- CHUDY BETON - 100 mm
- PODSYPKA Z PIASKU - MIN 100 mm

E. STROP NAD GARAŻEM

- PANELE LUB TERAKOTA - 10-20 mm
- GŁADŹ CEM. ZBROJONA - 50 mm
- FOLIA IZOLACYJNA PE 0,2 mm
- STYROPIAN PODŁOGOWY - 50 mm
- FOLIA IZOLACYJNA PE 0,2 mm
- STYROPIAN PODŁOGA - 100 mm
- TYNK CEM.-WAP. KAT.III NA SIATCE - 15 mm

F. POSADZKA W POM.GOSP.

- GŁADŹ CEM. ZBROJONA - 50 mm
- FOLIA IZOLACYJNA PE 0,2 mm
- POLISTYREN EKSTRUADOWANY - 50 mm
- FOLIA IZOLACYJNA PE 0,2 mm
- PAPA TERMOZGRZEWAŁNA
- CHUDY BETON - 100 mm
- PODSYPKA Z PIASKU - MIN 100 mm

PROJEKTOWANIE BUDOWLANE	
J A S I Ń S K I	
05-230 Kobyłka ul. Żymirskiego 85	
Projekt budowlany dwóch budynków mieszkalnych jednorodzinnych dwulokalowych wolno stojących bud. C i D	
Adres budowy: Kobyłka ul. Sienkiewicza, działki nr ew. 81 i 83/1 w jedn.ew. 143401, 1, Kobyłka, obr. ew. 143401, 1.0039, 39	
Inwestor: Małgorzata Tołwińska działająca pod firmą "Atm-Bud" Małgorzata Tołwińska 05-220 Zielonka ul. Kolejowa 55 <small>Nr i nazwa rysunku</small>	
Nr 6. Przekroje	
Skala projektu	1:100
Projektant: mgr inż. arch. Cezary Maliszewski	Opracowanie: mgr inż. Wojciech Jasiński
<small>Uprawnienia spec. architekt. bez ogr. Nr Upr. MA/036/07</small>	<small>Uprawnienia spec. konstr.-budowl. Nr Upr. 28/89/Os</small>
Data	26.03.2021 r.
Podpis	