

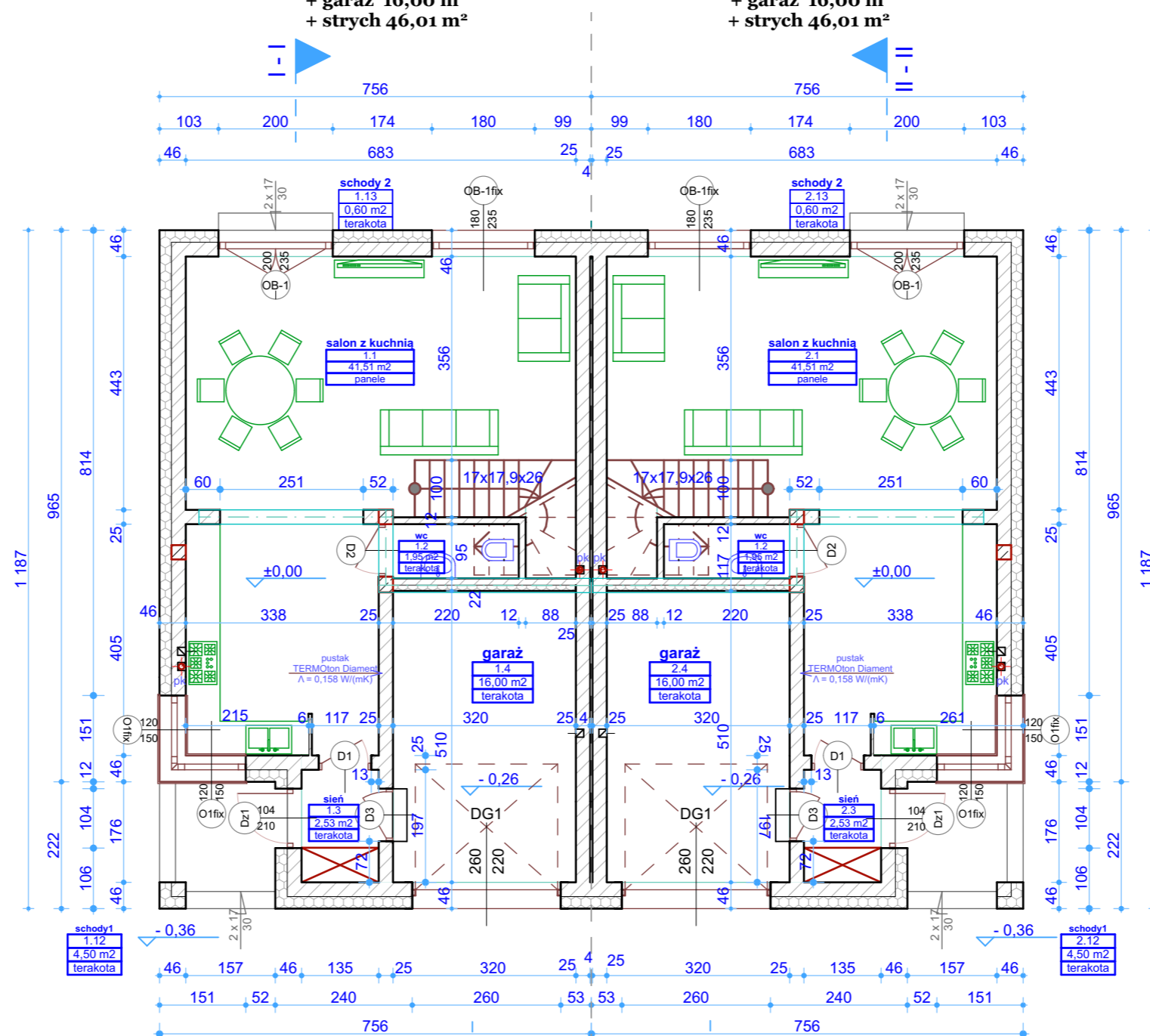
Budynek A (B)

lokal nr 1

Pu = 106,24 m²
 + garaż 16,00 m²
 + strych 46,01 m²

lokal nr 2

Pu = 106,24 m²
 + garaż 16,00 m²
 + strych 46,01 m²



Zestawienie powierzchni parteru lok.1:

nr	Powierzchnia użytkowa kondygnacji -zamknięta	Pu1
1.1	SALON Z KUCHNIA panele	41,51 m ²
1.2	WC-terakota	1,95 m ²
1.3	SIEN-terakota	2,53 m ²

nr	Powierzchnia usługowa kondygnacji	Pg
1.4	GARAŻ.-terak.	16,00 m ²

nr	Powierzchnia użytkowa kondygnacji -otwarta	Puo1
1.12	SCHODY1 ZEW.-terak.	4,50 m ²
1.13	SCHODY2 ZEW.-terak.	0,60 m ²

Zestawienie powierzchni parteru lok.2:

nr	Powierzchnia użytkowa kondygnacji -zamknięta	Pu1
2.1	SALON Z KUCHNIA panele	41,51 m ²
2.2	WC-terakota	1,95 m ²
2.3	SIEN-terakota	2,53 m ²

nr	Powierzchnia usługowa kondygnacji	Pg
2.4	GARAŻ.-terak.	16,00 m ²

nr	Powierzchnia użytkowa kondygnacji -otwarta	Puo1
2.12	SCHODY1 ZEW.-terak.	4,50 m ²
2.13	SCHODY2 ZEW.-terak.	0,60 m ²

PROJEKTOWANIE BUDOWLANE

J A S I Ń S K I
 05-230 Kobyłka ul. Żymirskiego 85

Projekt budowlany dwóch budynków mieszkalnych jednorodzinnych dwulokalowych wolno stojących bud. A i B

Adres budowy:
 Kobyłka ul. Sienkiewicza, działki nr ew. 81 i 83/1 w jedn.ew. 143401. 1, Kobyłka, obr. ew. 143401.1.0039.39

Inwestor:
 Małgorzata Tolwińska działająca pod firmą "Atm-Bud" Małgorzata Tolwińska 05-220 Zielonka ul. Kolejowa 55
Nr i nazwa rysunku

Nr 3. rzut parteru

Skala projektu: **1:100**

Projektant: mgr inż. arch. Cezary Maliszewski
 Opracowanie: mgr inż. Wojciech Jasieński

Uprawnienia spec. architekt. bez ogr. Nr Upr. MA/036/07
 Uprawnienia spec.konstr.-budowl. Nr Upr. 28/89/Os.

Data: 26.03.2021 r.

Podpis

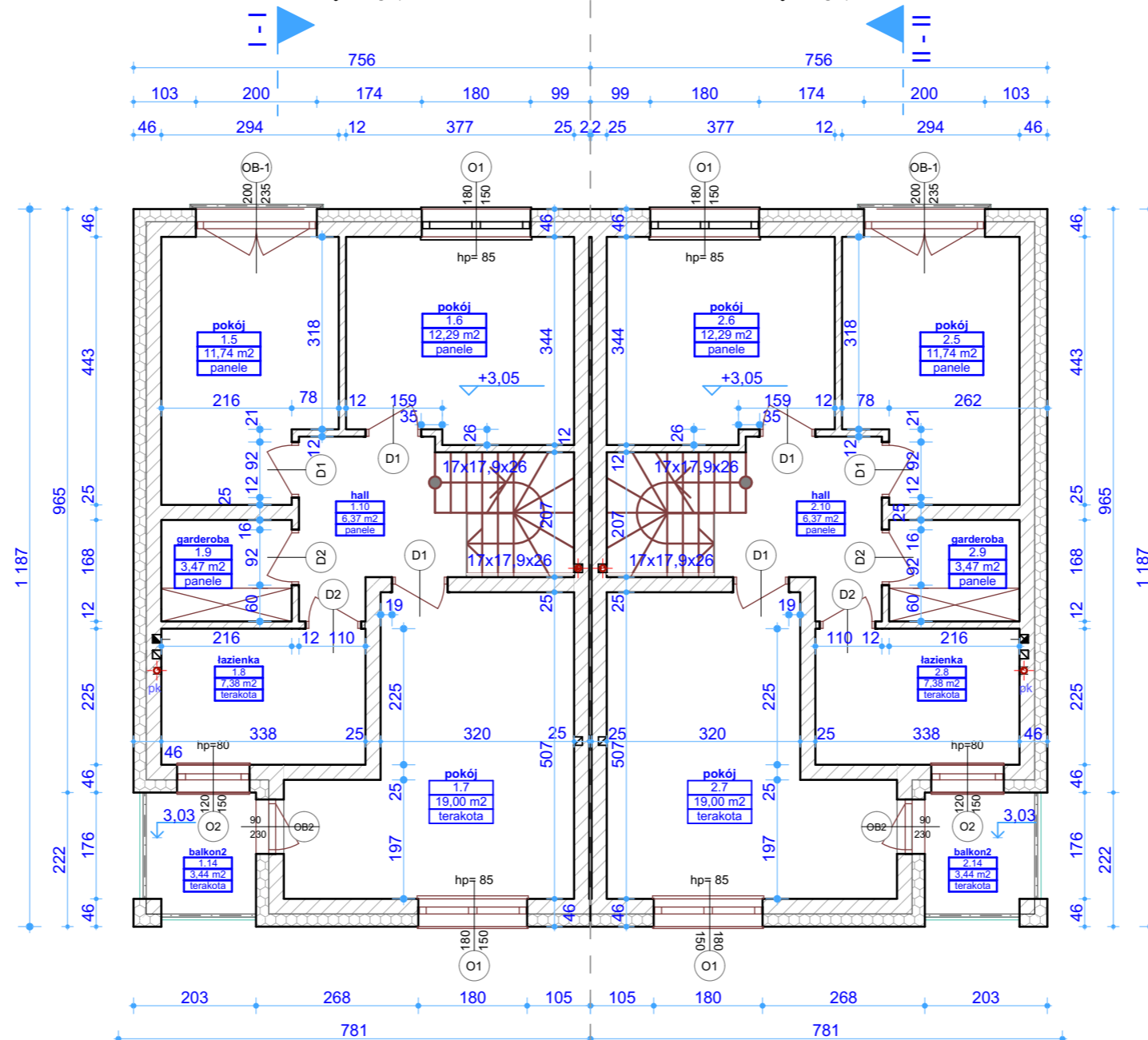
Budynek A i B

lokal nr 1

Pu = 106,24 m²
 + garaż 16,00 m²
 + strych 46,01 m²

lokal nr 2

Pu = 106,24 m²
 + garaż 16,00 m²
 + strych 46,01 m²



Zestawienie powierzchni piętra I.1:

nr	Powierzchnia użytkowa kondygnacji -zamknięta	Pu2
1.5	POKÓJ -panele	11,74 m ²
1.6	POKÓJ -panele	12,29 m ²
1.7	POKÓJ -panele	19,00 m ²
1.8	ŁAZIENKA-terakota	7,38 m ²
1.9	GAEDEROBA-panele	3,47 m ²
1.10	HALL-panele	6,37 m ²

nr	Powierzchnia użytkowa kondygnacji -otwarta	Puo
1.14	BALKON1-terakota	3,44 m ²
nr	Powierzchnia usługowa kondygnacji	Pg
1.11	STRYCH płyta OSB	46,01 m ²

$Pu = Pu1 + Pu2 = 106,24 \text{ m}^2$

nr	Powierzchnia użytkowa kondygnacji -otwarta	Puo
2.14	BALKON1-terakota	3,44 m ²
nr	Powierzchnia usługowa kondygnacji	Pg
2.11	STRYCH płyta OSB	46,01 m ²

$Pu = Pu1 + Pu2 = 106,24 \text{ m}^2$

Zestawienie powierzchni piętra I.2:

nr	Powierzchnia użytkowa kondygnacji -zamknięta	Pu2
2.5	POKÓJ -panele	11,74 m ²
2.6	POKÓJ -panele	12,29 m ²
2.7	POKÓJ -panele	19,00 m ²
2.8	ŁAZIENKA-terakota	7,38 m ²
2.9	GAEDEROBA-panele	3,47 m ²
2.10	HALL-panele	6,37 m ²

PROJEKTOWANIE BUDOWLANE

J A S I Ń S K I

05-230 Kobyłka ul. Żymirskiego 85

Projekt budowlany dwóch budynków mieszkalnych jednorodzinnych dwulokalowych wolno stojących bud. A i B

Adres budowy:
 Kobyłka ul. Sienkiewicza, działki nr ew. 81 i 83/1 w jedn.ew. 143401. 1, Kobyłka, obr. ew. 143401.1.0039, 39

Inwestor:
 Małgorzata Tolwińska działająca pod firmą "Atm-Bud" Małgorzata Tolwińska 05-220 Zielonka ul. Kolejowa 55
 Nr i nazwa rysunku

Nr 4. rzut piętra

Skala projektu: **1:100**

Projektant: mgr inż. arch. Cezary Maliszewski
 Opracowanie: mgr inż. Wojciech Jasiński

Uprawnienia spec. architekt. bez ogr. Nr Upr. MA/038/07
 Uprawnienia spec.konstr.-budowl. Nr Upr.28/89/Os

Data: 26.03.2021 r.

Podpis

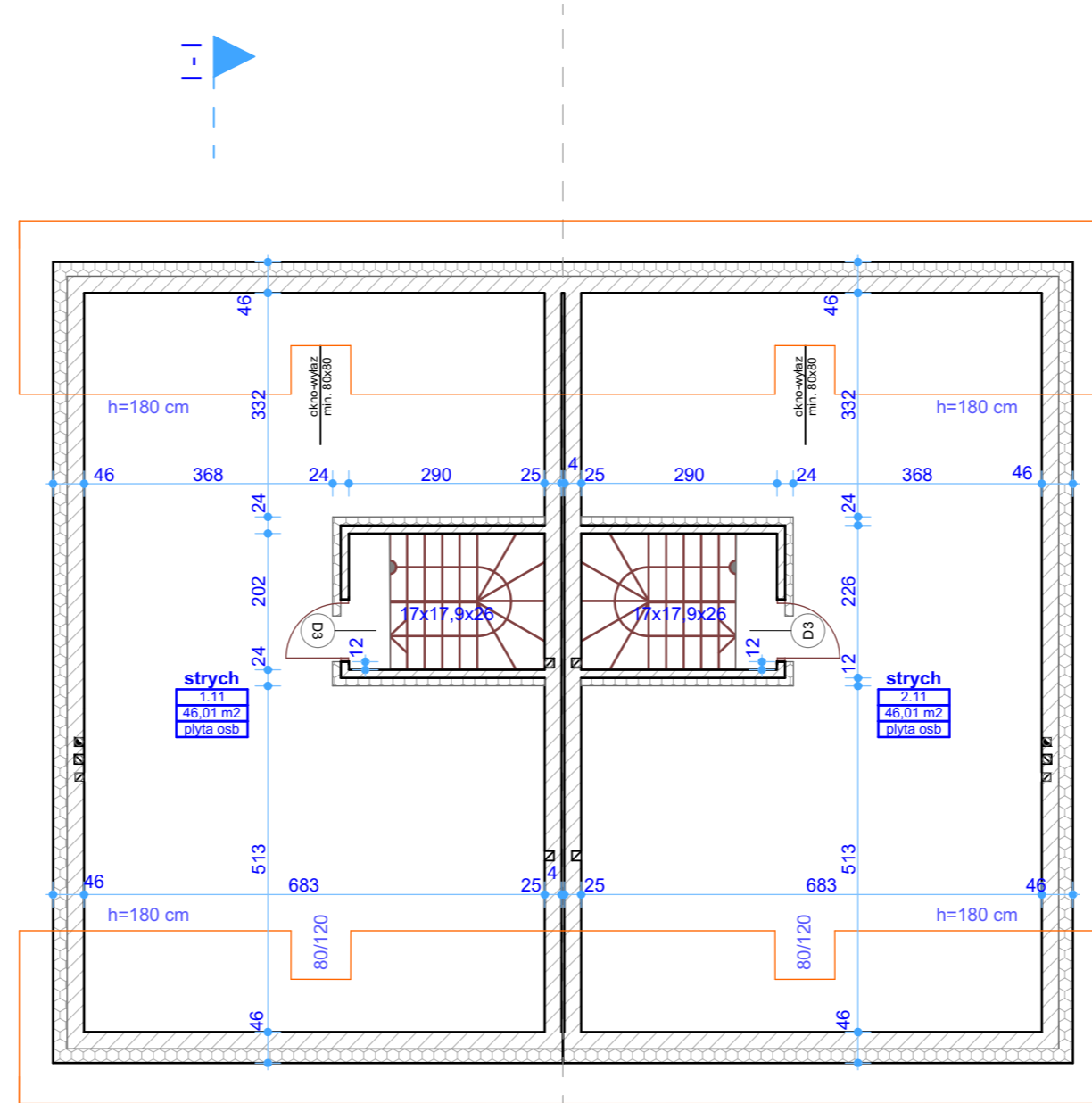
Budynek A i B

lokal nr 1

Pu = 106,24 m²
 + garaż 16,00 m²
 + strych 46,01 m²

lokal nr 2

Pu = 106,24 m²
 + garaż 16,00 m²
 + strych 46,01 m²



nr	Powierzchnia usługowa kondygnacji	Pg
1.11	STRYCH płyta OSB	46,01 m ²

nr	Powierzchnia usługowa kondygnacji	Pg
2.11	STRYCH płyta OSB	46,01 m ²

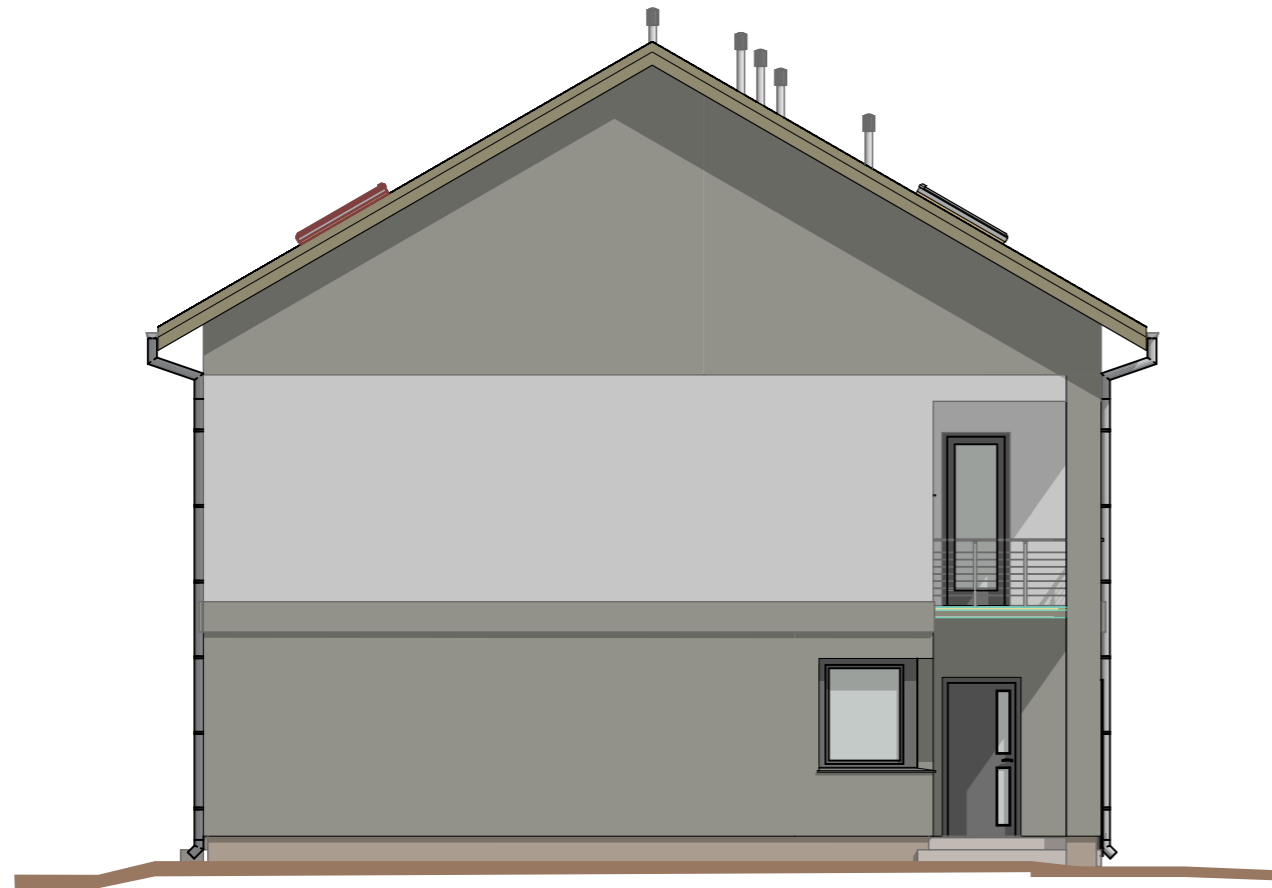
PROJEKTOWANIE BUDOWLANE	
J A S I Ń S K I	
05-230 Kobyłka ul. Żymirskiego 85	
Projekt budowlany dwóch budynków mieszkalnych jednorodzinnych dwulokalowych wolno stojących bud. A i B	
Adres budowy: Kobyłka ul. Sienkiewicza, działki nr ew. 81 i 83/1 w jedn.ew. 143401.1, Kobyłka, obr. ew. 143401.1.0039.39	
Inwestor: Malgorzata Tolwińska działająca pod firmą "Atm-Bud" Malgorzata Tolwińska 05-220 Zielonka ul. Kolejowa 55	
Nr i nazwa rysunku nr 5. rzut strychu	
Skala projektu	1:100
Projektant: mgr inż. arch. Cezary Maliszewski	Opracowanie: mgr inż. Wojciech Jasieński
Uprawnienia spec. architekt. bez ogr. Nr Upr. MA/038/07	Uprawnienia spec. konstr.-budowl. Nr Upr. 28/89/Os
Data	26.03.2021 r.
Podpis	



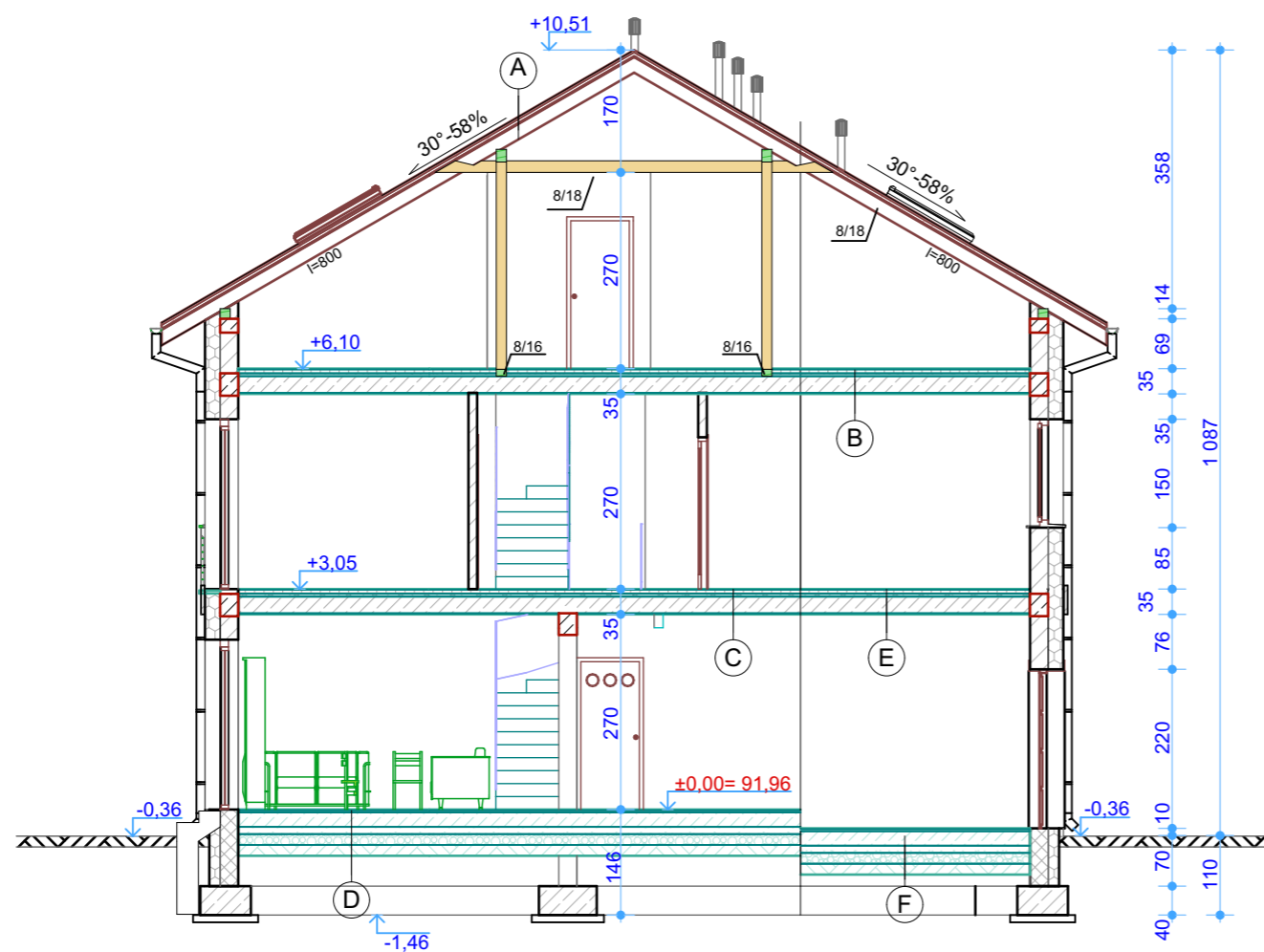
PROJEKTOWANIE BUDOWLANE	
J A S I Ń S K I	
05-230 Kobyłka ul. Żymirskiego 85	
Projekt budowlany dwóch budynków mieszkalnych jednorodzinnych dwulokalowych wolno stojących bud. A i B	
Adres budowy: Kobyłka ul. Sienkiewicza, działki nr ew. 81 i 83/1 w jedn.ew. 143401 1, Kobyłka, obr. ew. 143401_1.0039_39	
Inwestor: Małgorzata Tołwińska działająca pod firmą "Atm-Bud" Małgorzata Tołwińska 05-220 Zielonka ul. Kolejowa 55	
Nr i nazwa rysunku	
nr 9. elewacja pn. - zach.	
Skala projektu	1:100
Projektant: mgr inż. arch. Cezary Maliszewski	Opracowanie: mgr inż. Wojciech Jasiński
Uprawnienia spec. architekt. bez ogr. Nr Upr. MA/038/07	Uprawnienia spec. konstr.-budowl. Nr Upr. 28/89/Os
Data	26.03.2021 r.
Podpis	



PROJEKTOWANIE BUDOWLANE			
J A S I Ń S K I			
05-230 Kobyłka ul. Żymirskiego 85			
Projekt budowlany dwóch budynków mieszkalnych jednorodzinnych dwulokalowych wolno stojących bud. A i B			
Adres budowy: Kobyłka ul. Sienkiewicza, działki nr ew. 81 i 83/1 w jedn.ew. 143401, 1, Kobyłka, obr. ew. 143401_1.0039, 39			
Inwestor: Małgorzata Tołwińska działająca pod firmą "Atm-Bud" Małgorzata Tołwińska 05-220 Zielonka ul. Kolejowa 55			
Nr i nazwa rysunku Nr 10. elewacja pd. - wsch.			
Skala projektu		1:100	
Projektant: mgr inż. arch. Cezary Maliszewski	Opracowanie: mgr inż. Wojciech Jasiński		
Uprawnienia spec. architekt. bez ogr. Nr Upr. MA/038/07	Uprawnienia spec. konstr.-budowl. Nr Upr. 28/89/Os		
Data	26.03.2021 r.		
Podpis			



PROJEKTOWANIE BUDOWLANE	
J A S I Ń S K I	
05-230 Kobyłka ul. Żymirskiego 85	
Projekt budowlany dwóch budynków mieszkalnych jednorodzinnych dwulokalowych wolno stojących bud. A i B	
Adres budowy: Kobyłka ul. Sienkiewicza, działki nr ew. 81 i 83/1 w jedn.ew. 143401, 1, Kobyłka, obr. ew. 143401_1.0039_39	
Inwestor: Małgorzata Tołwińska działająca pod firmą "Am-Bud" Małgorzata Tołwińska 05-220 Zielonka ul. Kolejowa 55	
Nr i nazwa rysunku	
Nr 11. elewacje szczytowe	
Skala projektu	1:100
Projektant: mgr inż. arch. Cezary Maliszewski	Opracowanie: mgr inż. Wojciech Jasiński
Uprawnienia spec. architekt. bez ogr. Nr Upr. MA/036/07	Uprawnienia spec. konstr.-budowl. Nr Upr. 28/89/Os
Data	26.03.2021 r.
Podpis	



A. STROPDACH OCIEPLONY

- BLACHA DACHÓWKOWA - 0,6 mm
- ŁATY DREWNIANE - 30X50 mm
- FOLIA WSTĘPNEGO KRYCIA TYPU STROTEX - 25 mm
- PUSTKA WENTYLACYJNA - 25 mm
- WEŁNA MINERALNA MIĘDZY KROKWIAMI - 200 mm
- KROKWIE - 80X180 mm
- FOLIA PAROIZOLACYJNA 0,2 mm

B. STOP POD Poddaszem

- GŁADŹ CEM. ZBROJONA (PŁYTA OSB) - 50 mm
- FOLIA IZOLACYJNA PE 0,2 mm
- STYROPIAN PODŁOGOWY (WEŁNA MINERALNA) - 100 mm
- FOLIA IZOLACYJNA PE 0,2 mm
- STROP WG OPISU TECHNICZNEGO
- TYNK CEM.-WAP. KAT.III NA SIATCE - 15 mm

C. STROP POŚREDNI

- PANELE LUB TERAKOTA - 10-20 mm
- GŁADŹ CEM. ZBROJONA - 50 mm
- FOLIA IZOLACYJNA PE 0,2 mm
- STYROPIAN PODŁOGOWY - 60 mm
- FOLIA IZOLACYJNA PE 0,2 mm
- STROP WG OPISU TECHNICZNEGO
- TYNK CEM.-WAP. KAT.III NA SIATCE - 15 mm

D. PODŁOGA NA GRUNCIE

- PANELE LUB TERAKOTA - 10-20 mm
- GŁADŹ CEM. ZBROJONA - 70 mm
- FOLIA IZOLACYJNA PE 0,2 mm
- STYROPIAN PODŁOGOWY - 150 mm
- FOLIA IZOLACYJNA PE 0,2 mm
- PAPA TERMOZGRZEWAŁNA
- WARSTWA WYRÓWNAWCZA
- CHUDY BETON - 100 mm
- PODSYPKA Z PIASKU - MIN 100 mm

E. STROP NAD GARAZEM

- PANELE LUB TERAKOTA - 10-20 mm
- GŁADŹ CEM. ZBROJONA - 50 mm
- FOLIA IZOLACYJNA PE 0,2 mm
- STYROPIAN PODŁOGOWY - 50 mm
- FOLIA IZOLACYJNA PE 0,2 mm
- STYROPIAN PODŁOGA - 100 mm
- TYNK CEM.-WAP. KAT.III NA SIATCE - 15 mm

F. POSADZKA W POM.GOSP.

- GŁADŹ CEM. ZBROJONA - 50 mm
- FOLIA IZOLACYJNA PE 0,2 mm
- POLISTYREN EKSTRUROWANY - 50 mm
- FOLIA IZOLACYJNA PE 0,2 mm
- PAPA TERMOZGRZEWAŁNA
- CHUDY BETON - 100 mm
- PODSYPKA Z PIASKU - MIN 100 mm

PROJEKTOWANIE BUDOWLANE	
J A S I Ń S K I	
05-230 Kobylka ul. Zymirskiego 85	
Projekt budowlany dwóch budynków mieszkalnych jednorodzinnych dwulokalowych wolno stojących bud. A i B	
Adres budowy: Kobylka ul. Sienkiewicza, działki nr ew. 81 i 83/1 w jedn.ew. 143401, 1, Kobylka, obr. ew. 143401, 1.0039, 39	
Inwestor: Małgorzata Tołwińska działająca pod firmą "Atm-Bud" Małgorzata Tołwińska 05-220 Zielonka ul. Kolejowa 55	
Nr i nazwa rysunku	
Nr 6. Przekrój	
Skala projektu	1:100
Projektant: mgr inż. arch. Cezary Maliszewski	Opracowanie: mgr inż. Wojciech Jasiński
Uprawnienia spec. architekt. bez ogr. Nr Upr. MA/036/07	Uprawnienia spec. konstr.-budowl. Nr Upr. 28/89/Os
Data	26.03.2021 r.
Podpis	